

建築概要

工 事 名	仮) 埼玉インテグラス岩槻工場新築工事
地 区 名	埼玉県岩槻市上野 3-6-7
地 区 種 別	工業地域
敷 地 面 積	3,144.99 m ² (951.35)
申 請 面 積	1,815.00 m ² (549.03)
取 引 面 積	1,895.00 m ² (573.23)
容 積 率	3,144.99 x 70% = 2,201.49 (665.95)
容 積 率 上 限	3,144.99 x 200% = 6,289.98 (1,902.71)

外部仕上表

屋 根	大波スレート葺 下地 野野17-76% PVメシコ付 使用	ルーフパフ	ガラスルーフィング RF30H 750巾 2重、RF4.2H 105
外 壁	一部 珪藻土型ガラス (大波)	種	外壁 VP φ150 100 90 軒樋 幅φ 200角 150角
窓	小波スレート葺 63% ガラス ②6% PVメシコ付 使用		
障 子	コンクリートフローφ120 化粧板		

内部仕上表

室 名	床	巾 木	壁	天 井	備 考
板硝子センター	コンクリート強化コンクリート	コンクリートフロー化粧板	ガラス板φ6%	T(ガラス板) PVメシコ付 化粧1001	ルーン 2.6t
工場	全 上	全 上	全 上	全 上	コントロール
フロア室	全 上		ガラス板φ50 貼	ガラス板φ50 貼	
倉庫	コンクリート強化コンクリート	ソフト巾 巾75	ビニルクロス貼 (PBφ12 化粧 0002号)	シフト巾φ9 (化粧 1013号)	直仕切 階下地
控室	全 上	全 上	全 上	全 上	全 上
湯沸室	全 上	全 上	兼3前 100巾半化粧φ44 化粧 0002号	全 上	全 上
更衣室	全 上	全 上	全 上	全 上	全 上
シャワー室	モサクワイル貼		兼3前 100巾半化粧φ44 化粧 0002号	ガラス板φ4 VP	全 上 - 一部モサクワイル
便所	全 上		全 上	全 上	
第1倉庫	長尺掘ビント貼	ソフト巾不	ロ=ルクロス貼 (PBφ12 化粧 0002号 化粧)	シフト巾φ9 (化粧 1013号)	
応接室	全 上	全 上	全 上	全 上	
湯沸室	長尺掘ビント貼	ソフト巾不 H75	兼3前 100巾半化粧φ44 化粧 0002号	ソフト巾φ4 VP	
備前	全 上	全 上	全 上	全 上	
障子	モサクワイル貼		ロ=ルクロス貼 (PBφ12 化粧 0002号 化粧)	全 上	

11 4.20 17 2.4.20.2.2

7/12 解約号注

図名 仮) 埼玉インテグラス岩槻工場新築工事

図内 建築概要

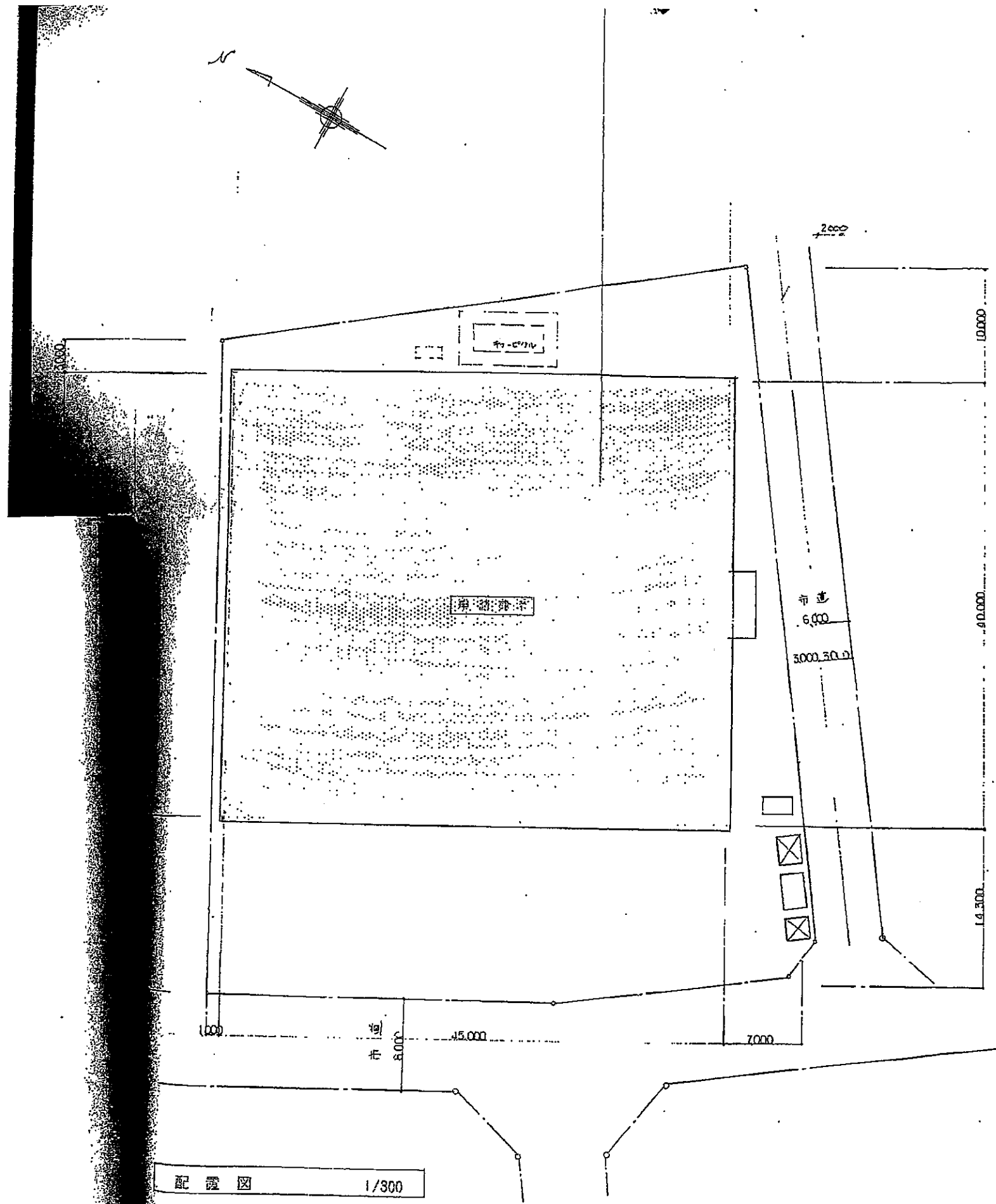
図外 案内図 仕上表

1/2500

製 図

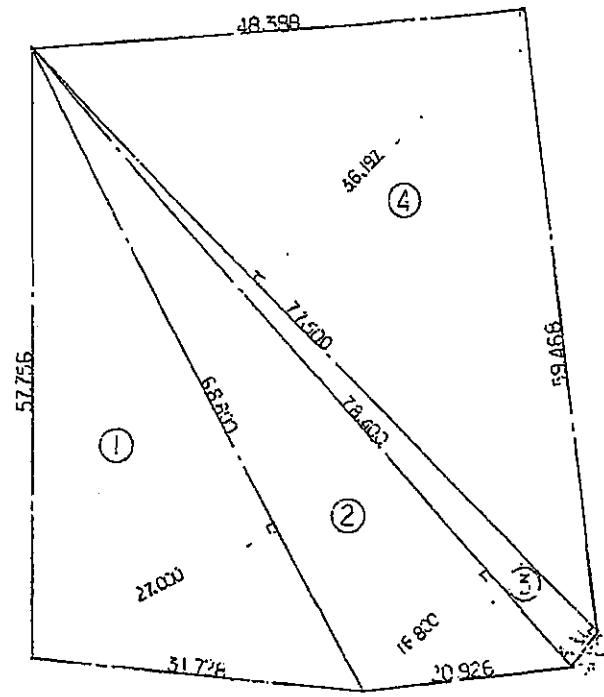
当 業 務

旭硝子住宅株式会社 一般建築士事務所



配露図 1/300

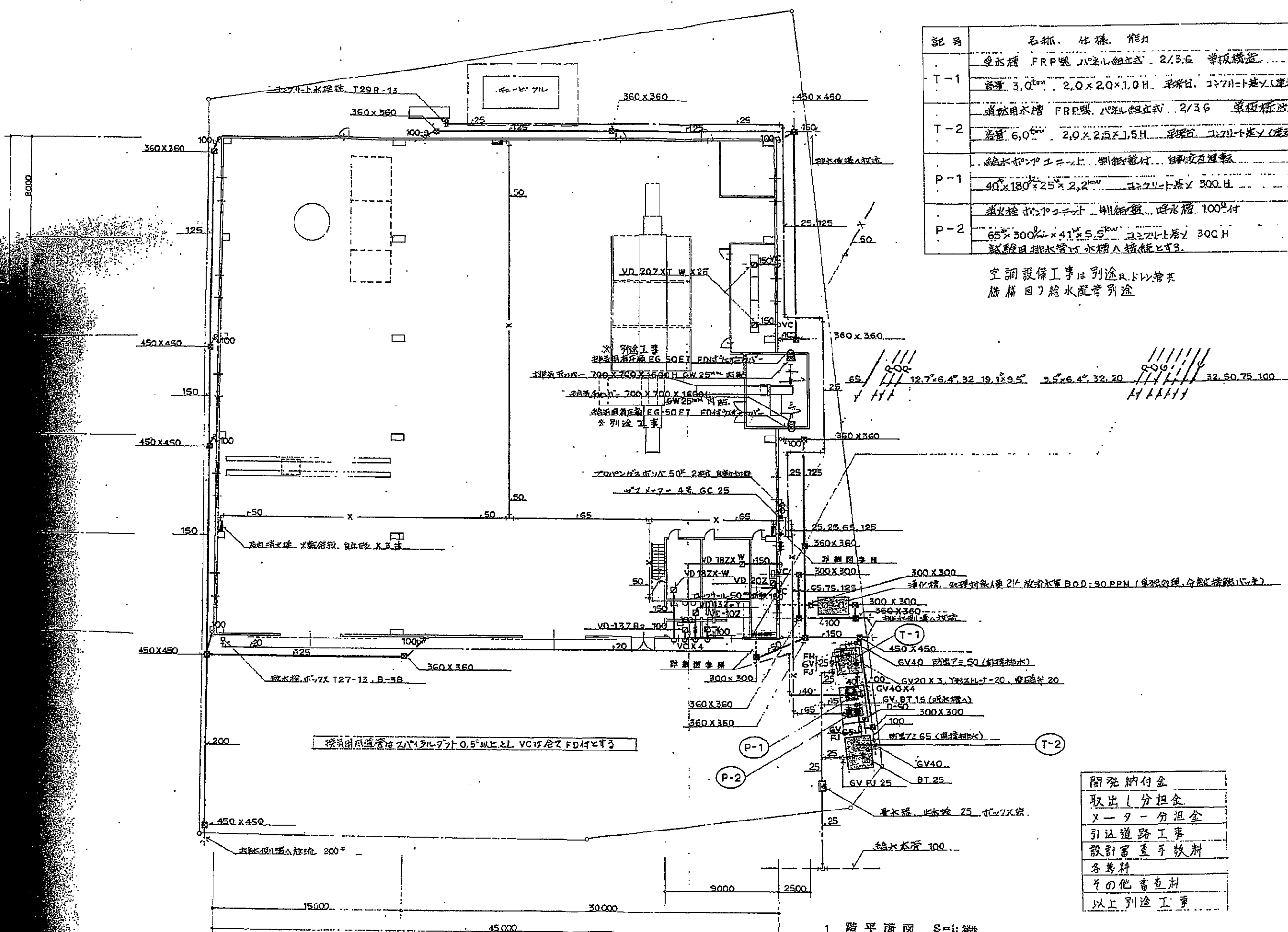
求積図



1. 求積表

NO	計	差	
①	68,800	27,300	= 1857,600
②	78,400	16,800	= 1317,120
③	77,500	4,000	= 310,000
④	77,500	36,197	= 2805,2675
	合計		6289,9875
	1/2		3144,99375
	求積面積		3144,99 ^{m²}

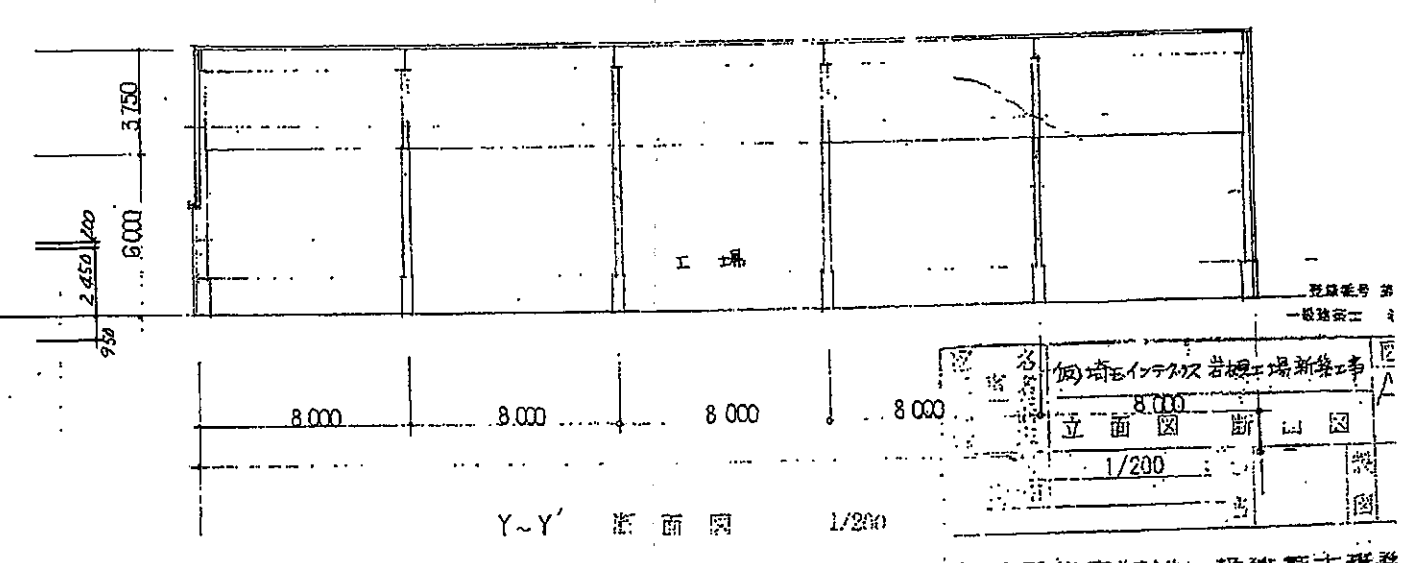
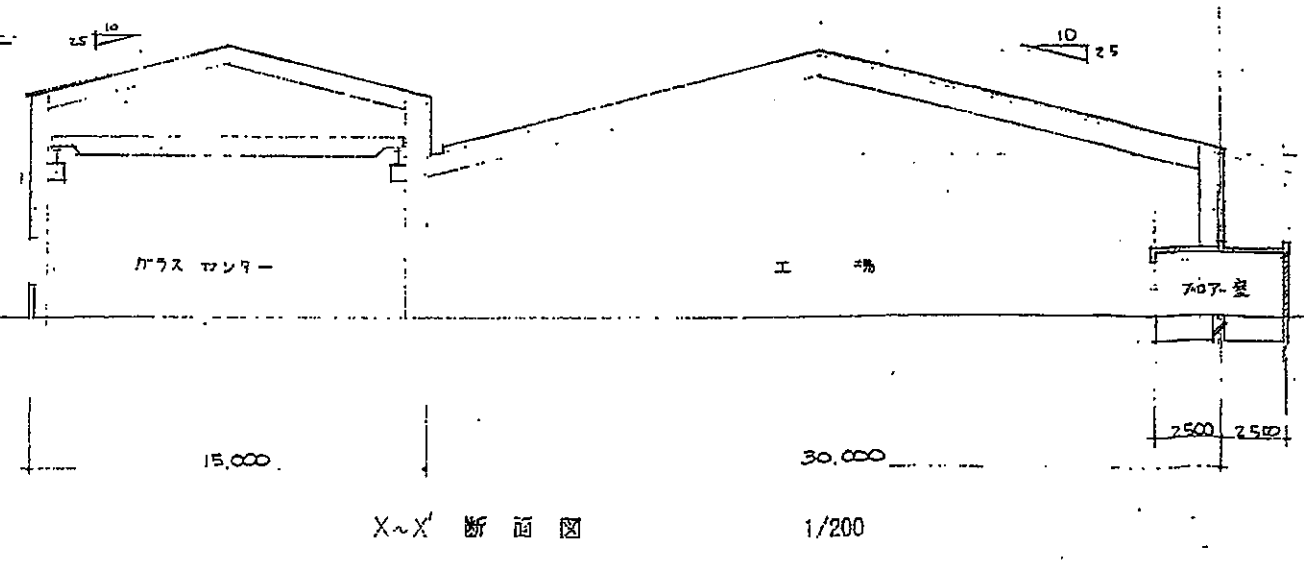
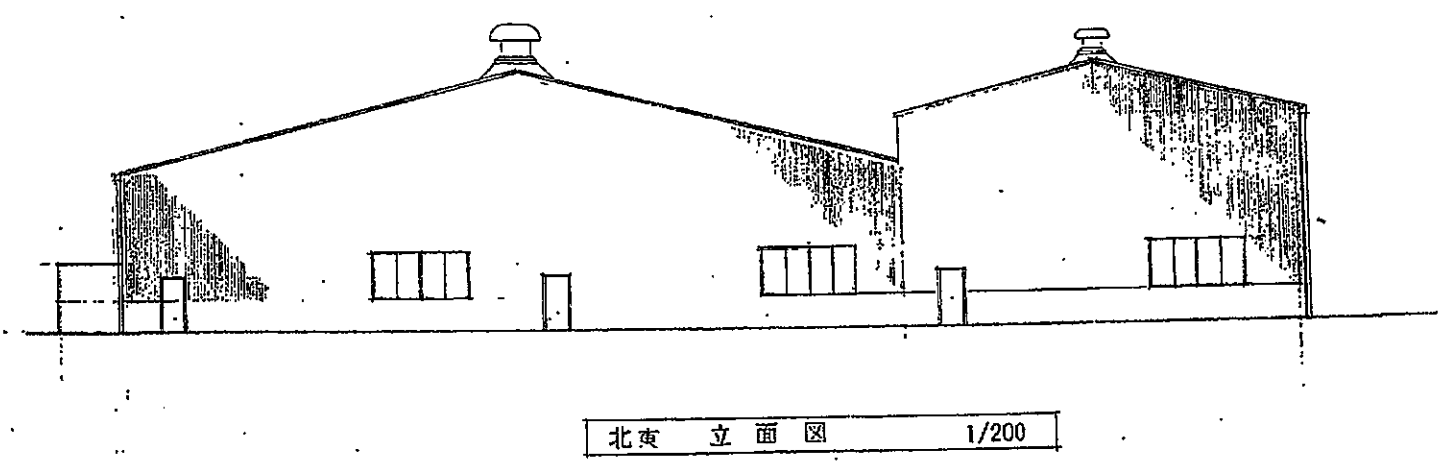
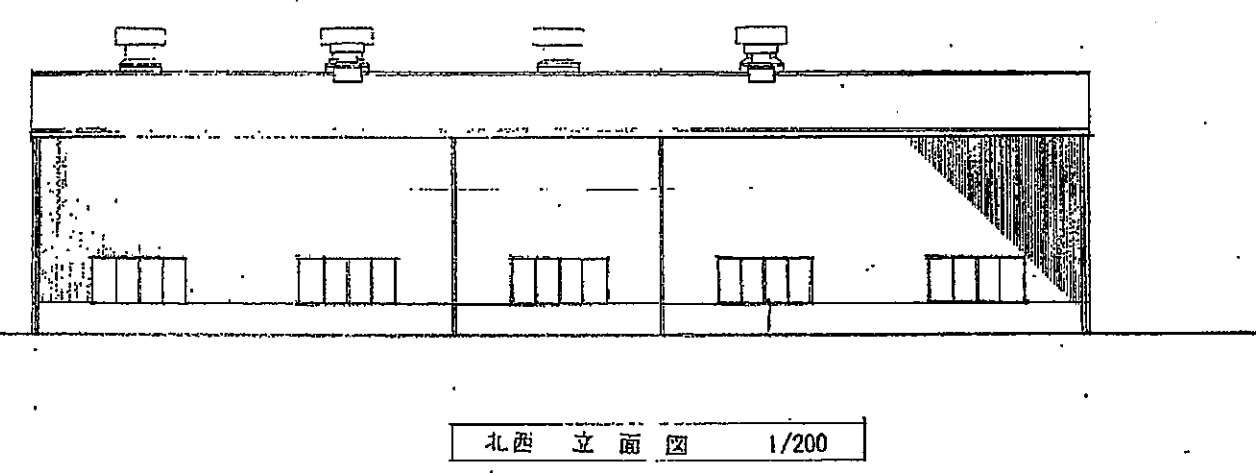
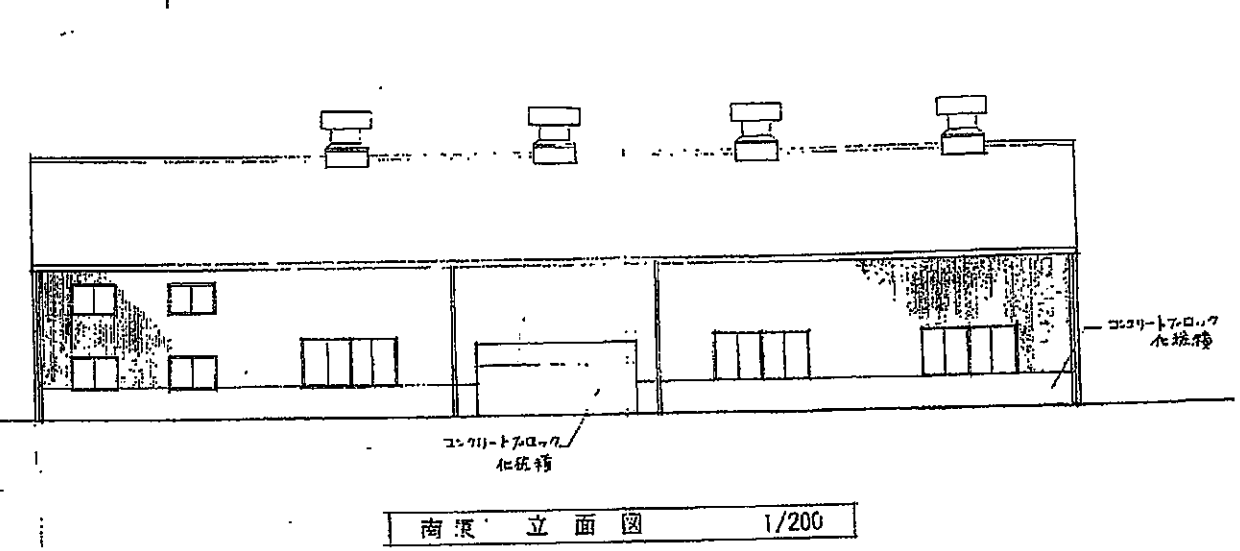
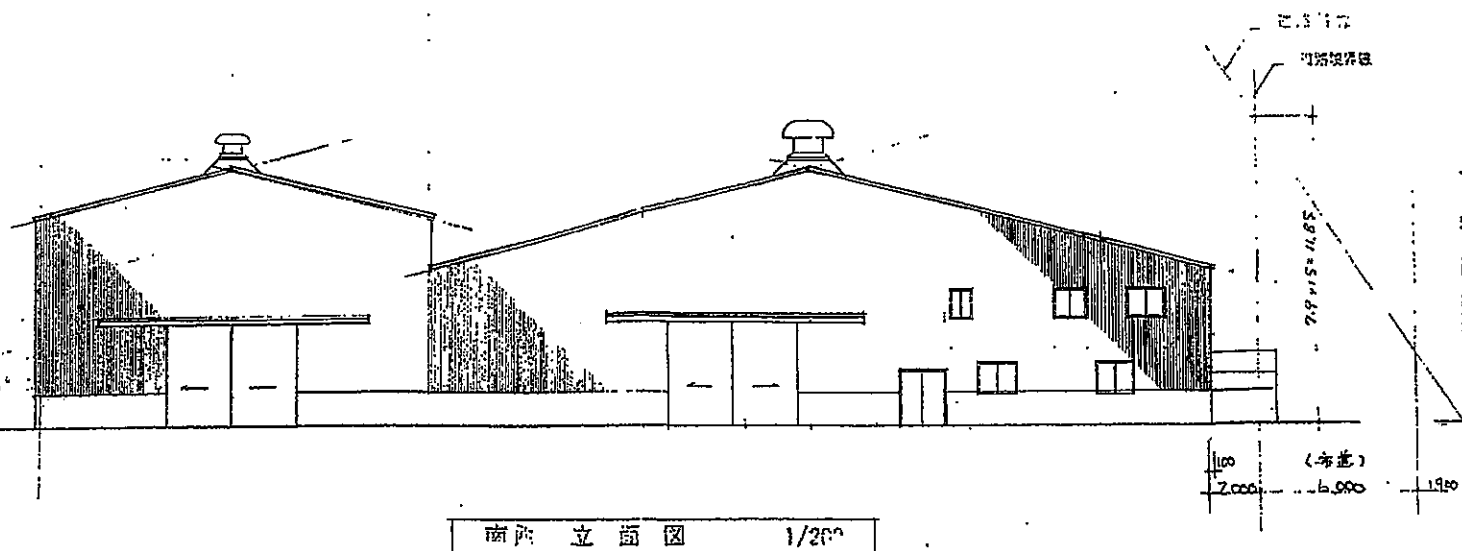
旭硝子住宅株式会社 一般建築士
 旭硝子住宅株式会社 旭硝子株式会社
 旭硝子住宅株式会社 旭硝子株式会社
 旭硝子住宅株式会社 旭硝子株式会社
 旭硝子住宅株式会社 旭硝子株式会社



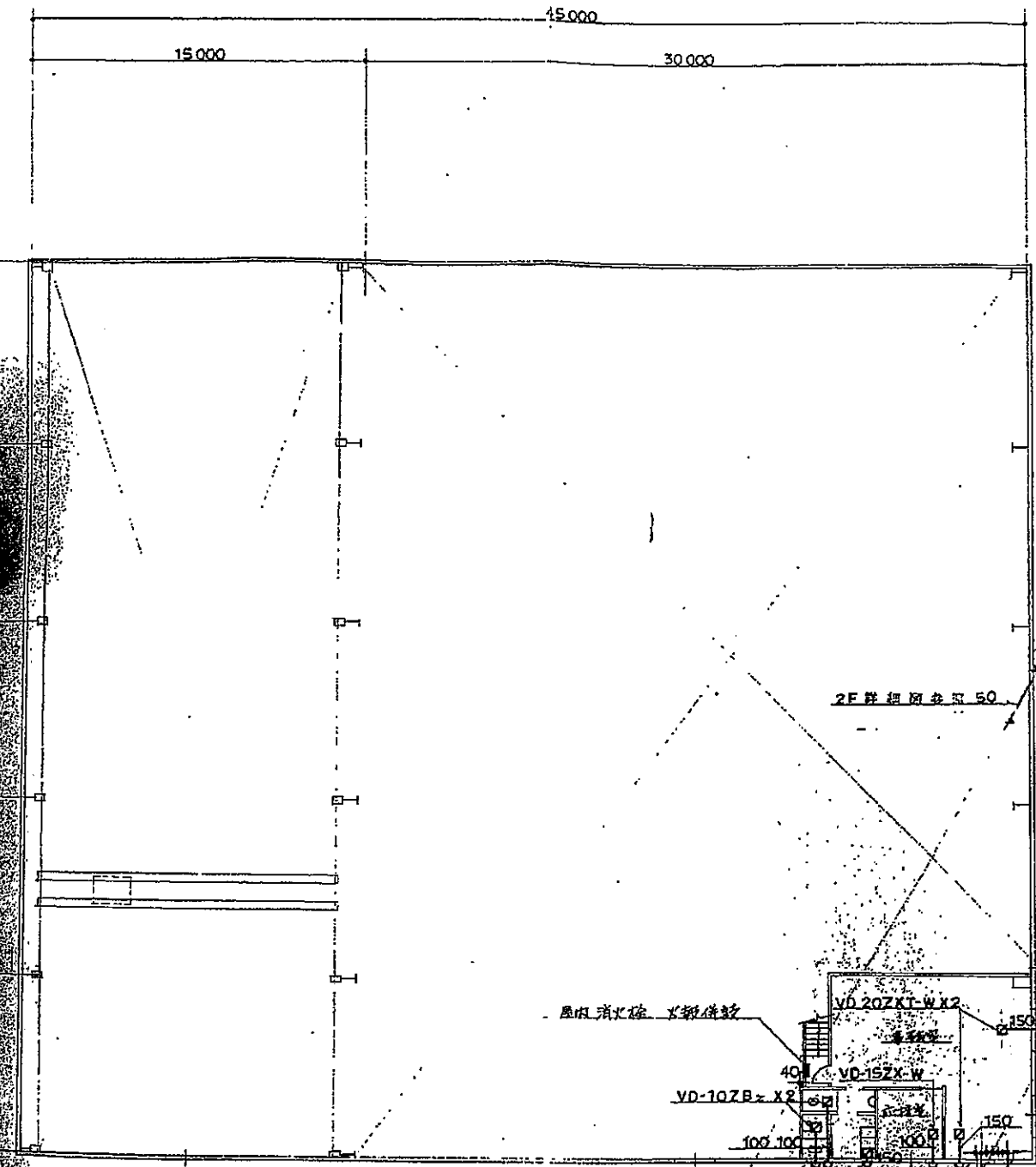
記号	名称、仕様、能力
T-1	貯水槽 FRP製 円筒形組立式 2/3G 単板構造
	容量 3.0 ^{cu} m 2.0×2.0×1.0H 平床式、コンクリート基(建築工事)
T-2	消火用水槽 FRP製 円筒形組立式 2/3G 単板構造
	容量 6.0 ^{cu} m 2.0×2.5×1.5H 平床式、コンクリート基(建築工事)
P-1	給水ポンプユニット 制御盤付 自吸式圧入型
	40×180×25×2.2 ^{kw} コンクリート基 300H
P-2	消火栓ポンプユニット 制御盤付 呼水機 1.0 ^{cu} 付
	65×300×41×5.5 ^{kw} コンクリート基 300H 設置用排水管は水槽へ接続とする。

空調設備工事は別途以下管共
機房内)給水配管別途

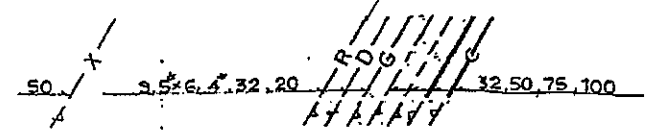
開発納付金	
取出し分担金	
X-タ-分担金	
引込道路工事	
設計書直手数料	
各巻料	
その他巻料	
以上別途工事	



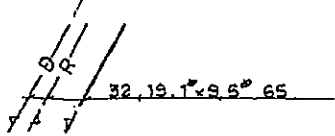
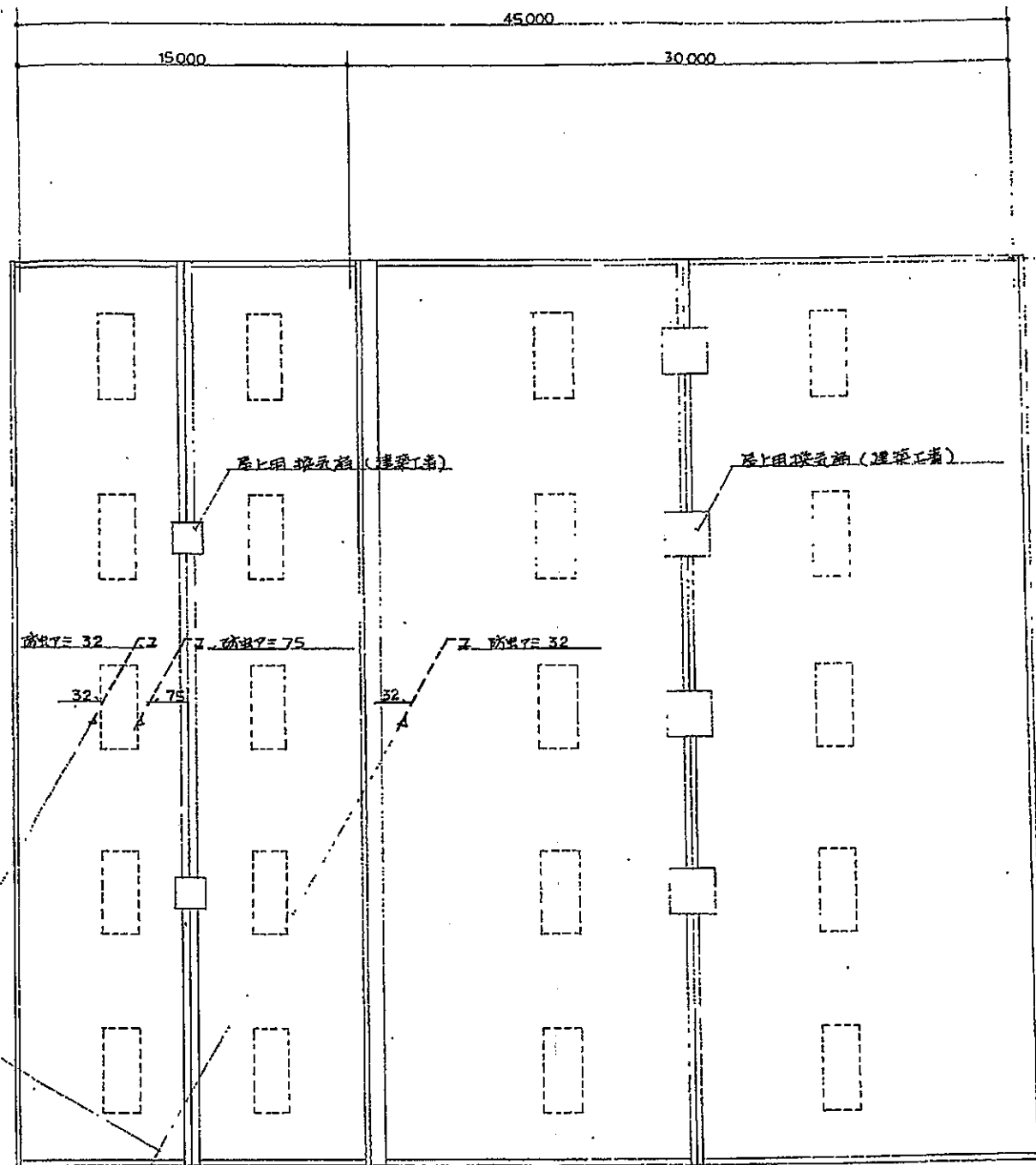
立	面	断	面	图
1/200	1/200	1/200	1/200	1/200



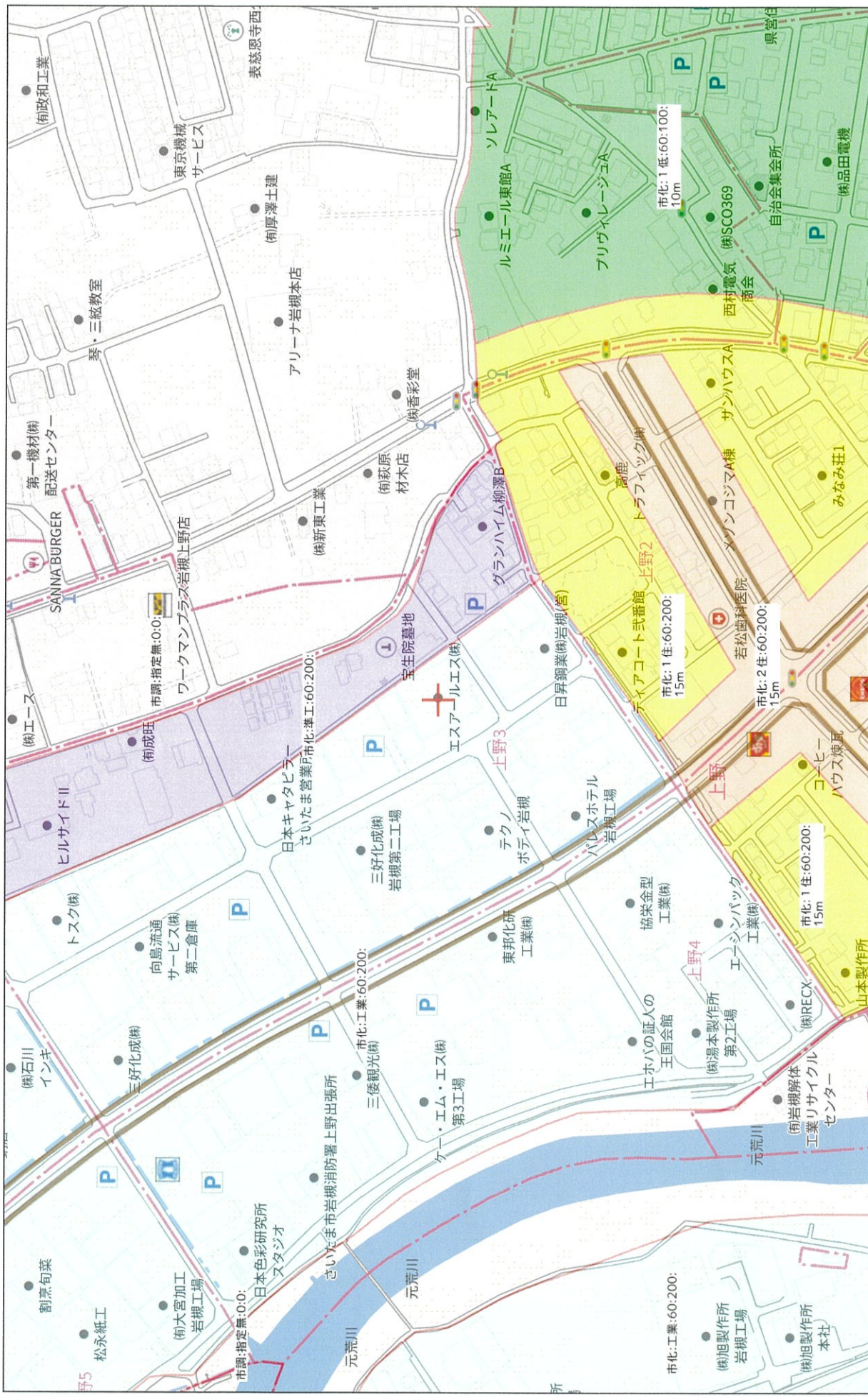
換気用風道管径が191mm以上0.5㎡以上とLVCは全々FD付とする



2 階平面図 S=1:200



8 階平面図 S=1:200

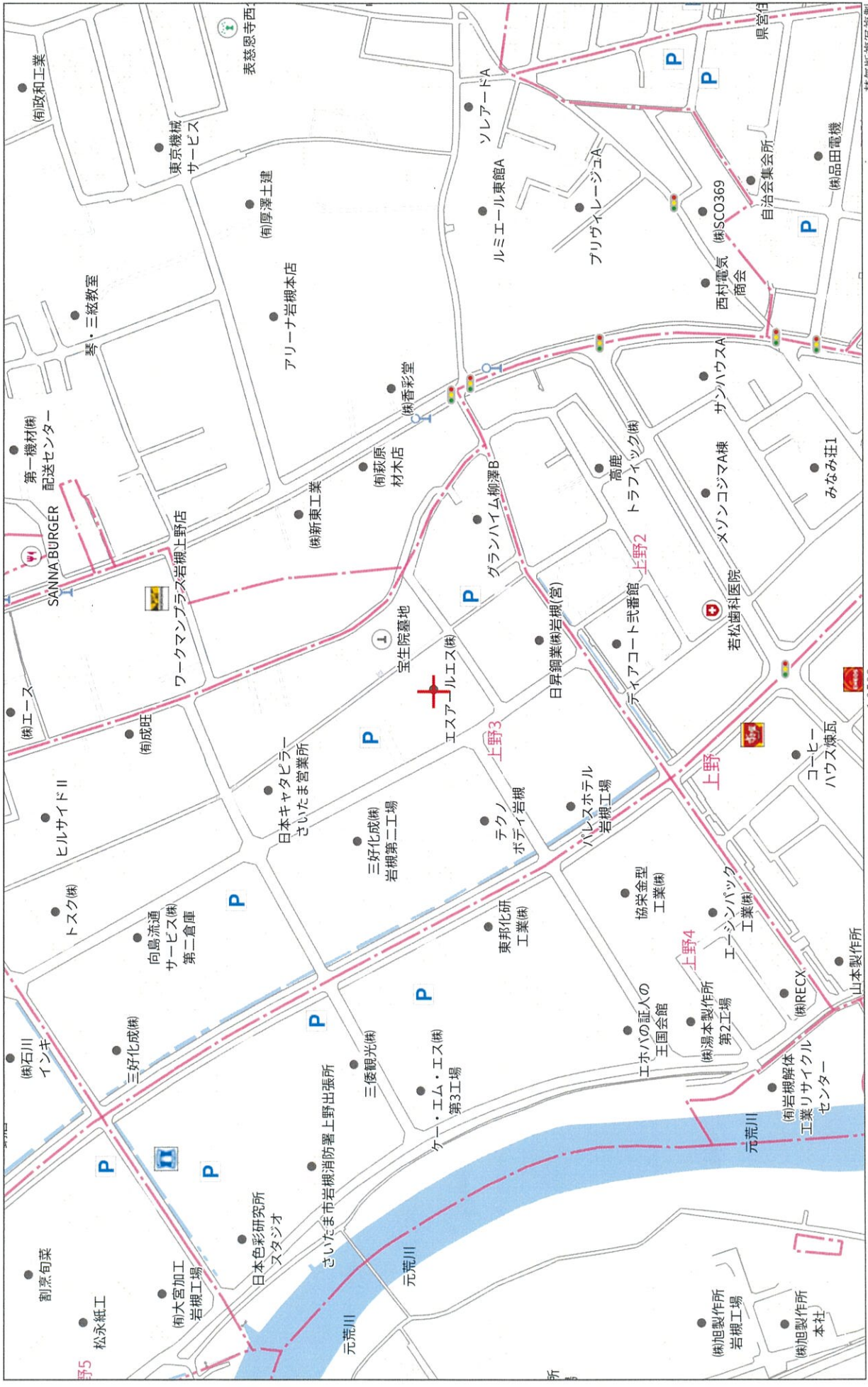


1:3528

140m

禁無断複写複製
信興倉庫運輸株式会社
Z13H2677-20241020092455

Copyright(C)2024 ZENRIN CO., LTD.



1:3528

140m

Copyright(C)2024 ZENRIN CO., LTD.

信販倉庫運輸株式会社
Z13H2677-20241020092424

禁断断復写複製